

HA-CO GmbH

Johann-Roithner-Str. 131

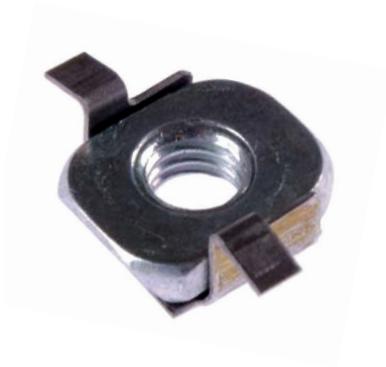
A-4050 Traun

Phone +43 7229 23844

info@ha-co.at

www.ha-co.at

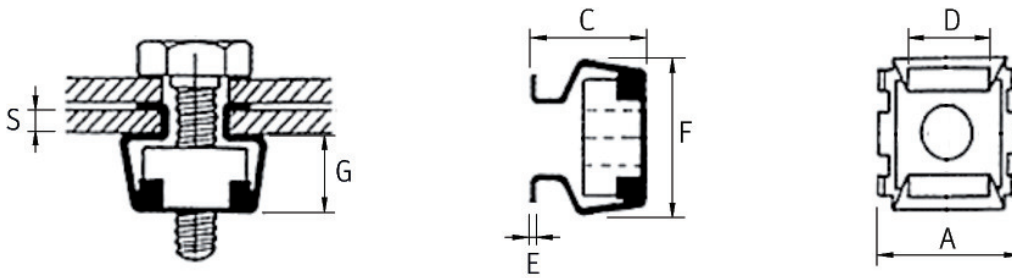
Käfigmuttern



Cage nuts



KÄFIGMUTTERN CAGE NUTS



Bestellbezeichnung: MKM-M..-MUx-..SST

order description:

- MKM** Material - Käfigmutter Material - Käfigmutter
M Gewindegröße M.. thread size M..
MU Mutter nut
x Größe Aufnahme Loch panel hole
.. max. Klemmbereich max. grip range
SST Material: Käfig/Mutter - Federstahl verzinkt/Stahl verzinkt
 material: cage/nut - spring steel zinc plated/steel zinc plated

Bezeichnung type	Gewinde thread	Aufnahme-loch panel hole	S	A	C	D	E	F	G	Mutter nut	
MKM-M3-MU53-0.9SST	M3	5,3x5,3	0,3 - 0,9	9,5	5,2	4,8	0,30	9,7	3,6	8x8x2,5	
MKM-M3-MU53-1.6SST			1,0 - 1,6		5,9						
MKM-M4-MU53-0.9SST	M4	5,3x5,3	0,3 - 0,9	9,5	5,2	4,8	0,30	9,7	3,6	8x8x2,5	
MKM-M4-MU53-1.6SST			1,0 - 1,6		5,9						
MKM-M4-MU53-2.3SST			1,7 - 2,3		6,6						
MKM-M4-MU67-1.6SST		6,7x6,7	0,7 - 1,6	10,0	7,2	5,8	0,45	10,3	4,8	8x8x3,5	
MKM-M4-MU67-2.6SST					1,7 - 2,6						8,2
MKM-M4-MU83-1.6SST		8,3x8,3	1,2 - 1,6	12,0	8,5	7,0	0,45	12,2	6,0	10x10x4,5	
MKM-M4-MU83-2.5SST					1,7 - 2,5						9,5
MKM-M4-MU83-3.5SST					2,6 - 3,5						10,5
MKM-M4-MU83-4.5SST					3,6 - 4,5						11,5
MKM-M4-MU95-1.6SST		9,5x9,5	0,7 - 1,6	13,2	8,7	8,2	0,50	13,5	6,0	11x11x4,5	
MKM-M5-MU53-2.3SST	M5	5,3x5,3	1,7 - 2,3	9,5	6,6	4,8	0,30	9,7	3,6	8x8x2,5	
MKM-M5-MU67-1.6SST					7,2						
MKM-M5-MU67-2.6SST		6,7x6,7	0,7 - 1,6	10,0	8,2	5,8	0,45	10,3	4,8	8x8x3,5	
MKM-M5-MU83-1.6SST					8,5						
MKM-M5-MU83-2.5SST		8,3x8,3	1,7 - 2,5	12,0	9,5	7,2	0,45	12,2	6,0	10x10x4,5	
MKM-M5-MU83-3.5SST					10,5						
MKM-M5-MU95-1.6SST		9,5x9,5	0,7 - 1,6	13,2	8,7	8,2	0,50	13,5	6,0	11x11x4,5	
MKM-M5-MU95-2.7SST					9,5						
MKM-M5-MU95-3.5SST					10,2						
MKM-M6-MU83-1.1SST					M6						8,3x8,3
MKM-M6-MU83-1.6SST	9,5										
MKM-M6-MU83-2.5SST	9,5										
MKM-M6-MU83-3.5SST	10,5										
MKM-M6-MU83-4.5SST	11,5										

Alle Angaben in mm. Weitere Ausführungen, Abmessungen und Zwischengrößen auf Anfrage.

All information stated in mm. Further designs, dimensions and special lengths on request.

Bezeichnung type	Gewinde thread	Aufnahme-loch panel hole	S	A	C	D	E	F	G	Mutter nut						
MKM-M6-MU95-1.6SST	M6	9,5x9,5	0,7 - 1,6	13,2	8,7	8,2	0,50	13,5	6,0	11x11x4,5						
MKM-M6-MU95-2.7SST			1,7 - 2,7		9,5											
MKM-M6-MU95-3.5SST			2,8 - 3,5		10,2											
MKM-M6-MU123-1.7SST		12,3x12,3	12,3x12,3	1,0 - 1,7	16,0						10,4	10,6	0,60	16,6	7,8	14x14x5,5
MKM-M6-MU123-3.2SST				1,8 - 3,2							12,0					
MKM-M6-MU123-4.7SST				3,3 - 4,7							13,5					
MKM-M6-MU123-6.2SST				4,8 - 6,2							14,5					
MKM-M8-MU123-1.7SST	M8	12,3x12,3	1,0 - 1,7	16,0	10,4	10,6	0,60	16,6	7,8	14x14x5,5						
MKM-M8-MU123-3.2SST			1,8 - 3,2		12,0											
MKM-M8-MU123-4.7SST			3,3 - 4,7		13,5											
MKM-M8-MU123-6.2SST			4,8 - 6,2		14,5											
MKM-M10-MU123-1.7SST	M10	12,3x12,3	1,0 - 1,7	16,0	10,4	10,6	0,50	16,6	7,8	14x14x5,5						
MKM-M10-MU123-3.2SST			1,8 - 3,2		12,0											
MKM-M10-MU123-4.7SST			3,3 - 4,7		13,5											
MKM-M10-MU140-1.7SST	M10	14,0x14,0	0,7 - 1,7	20	13,5	12,6	0,60	20,5	10,4	17x17x7,5						
MKM-M10-MU140-3.2SST			1,8 - 3,2		15,0											
MKM-M10-MU140-4.7SST			3,3 - 4,7		16,5											
MKM-M12-MU140-4.7SST	M12	14,0x14,0	3,3 - 4,7	20,0	16,5	12,6	0,60	20,5	10,4	17x17x7,5						

MKM-M...MUx-..EST	Material: Käfig / Mutter - Edelstahl / Stahl verzinkt material: cage / nut - stainless steel / steel zinc plated									
Bezeichnung type	Gewinde thread	Aufnahme-loch panel hole	S	A	C	D	E	F	G	Mutter nut
MKM-M3-MU53-0.9EST	M3	5,3x5,3	0,3 - 0,9	9,5	5,2	4,8	0,30	9,7	3,6	8x8x2,5
MKM-M3-MU53-1.6EST			1,0 - 1,6		5,9					
MKM-M3-MU53-2.3EST			1,7 - 2,3		6,6					
MKM-M3-MU53-3.1EST			2,4 - 3,1		7,4					
MKM-M4-MU53-0.9EST	M4	5,3x5,3	0,3 - 0,9	9,5	5,2	4,8	0,30	9,7	3,6	8x8x2,5
MKM-M4-MU53-1.6EST			1,0 - 1,6		5,9					
MKM-M4-MU53-2.3EST			1,7 - 2,3		6,6					
MKM-M4-MU53-3.1EST			2,4 - 3,1		7,4					
MKM-M4-MU83-1.6EST	M4	8,3x8,3	1,2 - 1,6	12,0	8,5	7,2	0,45	12,2	6,0	10x10x4,5
MKM-M4-MU83-2.5EST			1,7 - 2,5		9,5					
MKM-M4-MU83-3.5EST			2,6 - 3,5		10,5					
MKM-M4-MU83-4.5EST			3,6 - 4,5		11,5					
MKM-M5-MU83-1.6EST	M5	8,3x8,3	0,7 - 1,6	12,0	8,5	7,2	0,45	12,2	6,0	10x10x4,5
MKM-M5-MU83-2.5EST			1,7 - 2,5		9,5					
MKM-M5-MU83-3.5EST			2,6 - 3,5		10,5					
MKM-M5-MU83-4.5EST			3,6 - 4,5		11,5					
MKM-M5-MU95-1.6EST	M5	9,5x9,5	0,7 - 1,6	13,2	8,5	8,2	0,50	13,5	6,0	11x11x4,5
MKM-M5-MU95-2.7EST			1,7 - 2,7		9,5					
MKM-M6-MU83-1.6EST	M6	8,3x8,3	1,2 - 1,6	12,0	9,5	7,2	0,45	12,2	6,0	10x10x4,5
MKM-M6-MU83-2.5EST			1,7 - 2,5		9,5					
MKM-M6-MU83-3.5EST			2,6 - 3,5		10,5					
MKM-M6-MU83-4.5EST			3,6 - 4,5		11,5					
MKM-M6-MU95-2.7EST		9,5x9,5	1,7 - 2,7	13,2	9,5	8,2	0,50	13,5	6,0	11x11x4,5

Alle Angaben in mm. Weitere Ausführungen, Abmessungen und Zwischengrößen auf Anfrage.

All information stated in mm. Further designs, dimensions and special lengths on request.

Bezeichnung type	Gewinde thread	Aufnahme-loch panel hole	S	A	C	D	E	F	G	Mutter nut
MKM-M8-MU123-1.7EST	M8	12,3x12,3	1,0 - 1,7	16,0	10,4	10,6	0,60	16,6	7,8	14x14x5,5
MKM-M8-MU123-3.2EST			1,8 - 3,2		12,0					
MKM-M8-MU123-4.7EST			3,3 - 4,7		13,5					
MKM-M10-MU123-1.7EST	M10	12,3x12,3	1,0 - 1,7	16,0	10,4	10,6	0,50	16,6	7,8	14x14x5,5
MKM-M10-MU123-3.2EST			1,8 - 3,2		12,0					
MKM-M10-MU123-4.7EST			3,3 - 4,7		13,5					
MKM-M10-MU140-3.2EST	M10	14,0x14,0	1,8 - 3,2	20,0	13,5	12,6	0,60	20,5	10,4	17x17x7,5
MKM-M10-MU140-4.7EST			3,3 - 4,7		16,5					
MKM-M10-MU140-6.2EST			4,8 - 6,2		18,0					
MKM-M12-MU140-1.7EST	M12	14,0x14,0	1,0 - 1,7	20,0	13,5	12,6	0,60	20,5	10,4	17x17x7,5
MKM-M12-MU140-3.2EST			1,8 - 3,2		15,0					
MKM-M12-MU140-4.7EST			3,3 - 4,7		16,5					
MKM-M12-MU140-6.2EST			4,8 - 6,2		18,0					

MKM-M...-MUx-..EES		Material: Käfig / Mutter - Edelstahl / Edelstahl material: cage / nut - stainless steel / stainless steel								
Bezeichnung type	Gewinde thread	Aufnahme-loch panel hole	S	A	C	D	E	F	G	Mutter nut
MKM-M4-MU53-0.9EES	M4	5,3x5,3	0,3 - 0,9	9,5	5,2	4,8	0,30	9,7	3,6	8x8x2,5
MKM-M4-MU53-1.6EES			1,0 - 1,6		5,9					
MKM-M4-MU53-2.5EES			1,7 - 2,5		6,6					
MKM-M4-MU67-2.6EES		6,7x6,7	1,7 - 2,6	10,0	8,2	5,8	0,45	10,3	4,8	8x8x3,5
MKM-M4-MU83-1.6EES		8,3x8,3	1,2 - 1,6	12,0	8,5	7,2	0,45	12,2	6,0	10x10x4,5
MKM-M4-MU83-2.5EES			1,7 - 2,5		9,5					
MKM-M4-MU95-1.6EES		9,5x9,5	0,7 - 1,6	13,2	8,7	8,2	0,50	13,5	6,0	11x11x4,5
MKM-M4-MU95-2.6EES			1,7 - 2,6		9,5					
MKM-M5-MU67-2.6EES	M5	6,7x6,7	1,7 - 2,6	10,0	8,2	5,8	0,45	10,3	4,8	8x8x3,5
MKM-M5-MU83-1.6EES		8,3x8,3	1,2 - 1,6	12,0	8,5	7,2	0,45	12,2	6,0	10x10x4,5
MKM-M5-MU83-2.5EES			1,7 - 2,5		9,5					
MKM-M5-MU95-1.6EES		9,5x9,5	0,7 - 1,6	13,2	8,7	8,2	0,50	13,5	6,0	11x11x4,5
MKM-M5-MU95-2.6EES			1,7 - 2,6		9,5					
MKM-M6-MU83-1.6EES	M6	8,3x8,3	1,2 - 1,6	12,0	9,5	7,2	0,45	12,2	6,0	10x10x4,5
MKM-M6-MU83-2.5EES			1,7 - 2,5		9,5					
MKM-M6-MU83-3.5EES			2,6 - 3,5		10,5					
MKM-M6-MU83-4.5EES			3,6 - 4,5		11,5					
MKM-M6-MU95-1.6EES		9,5x9,5	0,7 - 1,6	13,2	8,7	8,2	0,50	13,5	6,0	11x11x4,5
MKM-M6-MU95-2.6EES			1,7 - 2,6		9,5					
MKM-M6-MU95-3.5EES			2,8 - 3,5		10,2					
MKM-M6-MU123-3.2EES	12,3x12,3	1,8 - 3,2	16,0	12,0	10,6	0,60	16,6	7,8	14x14x5,5	
MKM-M8-MU123-1.7EES	M8	12,3x12,3	1,0 - 1,7	16,0	10,4	10,6	0,60	16,6	7,8	14x14x5,5
MKM-M8-MU123-3.2EES			1,8 - 3,2		12,0					
MKM-M8-MU123-4.7EES			3,3 - 4,7		13,5					
MKM-M10-MU123-3.2EES	M10	12,3x12,3	1,8 - 3,2	16,0	12,0	10,6	0,50	16,6	7,8	14x14x5,5
MKM-M10-MU140-3.2EES		14,0x14,0	1,8 - 3,2	20,0	15,0	12,6	0,60	20,5	10,4	17x17x7,5

Alle Angaben in mm. Weitere Ausführungen, Abmessungen und Zwischengrößen auf Anfrage.

All information stated in mm. Further designs, dimensions and special lengths on request.